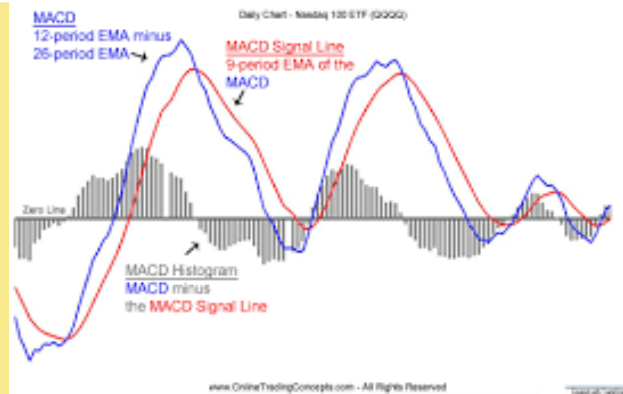


MACD

بولتن آموزشی

www.RichBourse.com



تالیف : علی حیدری

www.RichBourse.com

بولتن آموزشی

MACD یا مک دی

میانگین متحرک همگرا/واگرا یا MACD (یا همان مک-دی) در اواخر دهه هفتاد میلادی معرفی شده و از آن زمان تاکنون جزو اندیکاتورهای محبوب معامله گران است. MACD جزو اندیکاتورهایی است که شتاب و اندازه حرکت بازار را نشان می دهد (مشابه RSI) اما به خاطر طراحی ویژه آن می تواند برای تعیین روند بازار هم مورد استفاده قرار گیرد.

اجزای MACD

اندیکاتور MACD از ترکیب یک نمودار میله ای (هیستوگرام) و یک منحنی سیگنال تشکیل شده است. نمودار میله ای از تفاضل مقادیر دو میانگین متحرک سریع (۱۲ دوره ای) و کند (۲۶ دوره ای) بدست می آید. منحنی سیگنال میانگین متحرک سریع (۹ دوره ای) از تغییرات نمودار میله ای است.

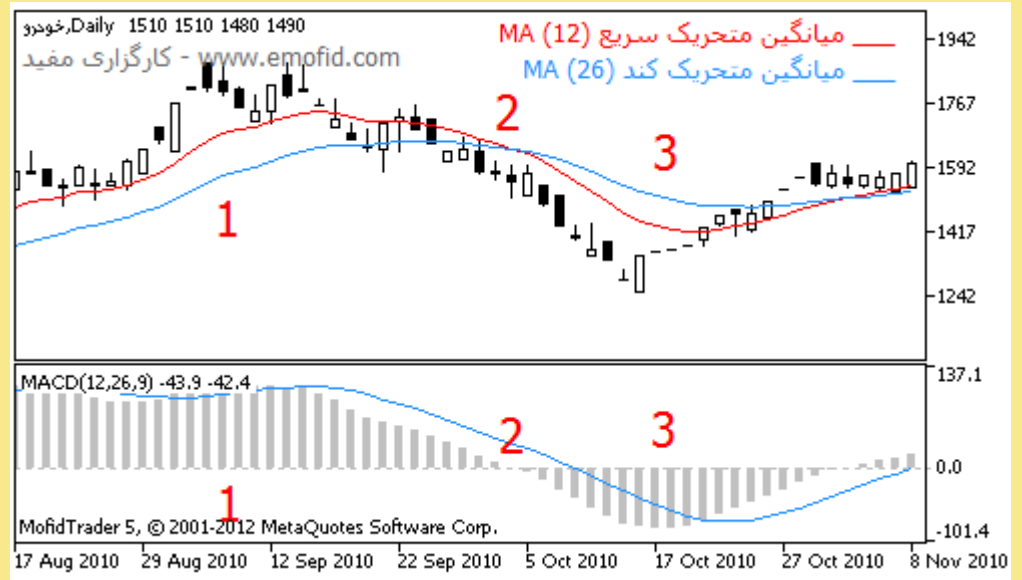
جز اول: نمودار میله ای

نمودار زیر به درک بهتر اندیکاتور MACD کمک می کند. اگر به دو میانگین متحرک سریع (قرمز) و کند (آبی) و همچنین اندیکاتور MACD که در پایین قرار دارد دقت کنید این موارد به سادگی قابل مشاهده است:

۱. هر کجا که میانگین متحرک سریع (قرمز) بالاتر از میانگین متحرک کند (آبی) است نمودار میله ای در اندیکاتور MACD مثبت است (بالای خط صفر)

۲. هر کجا که میانگین متحرک سریع (قرمز) از روی میانگین متحرک کند (آبی) عبور می کند (مقدار هر دو مساوی است) نمودار میله ای در اندیکاتور MACD صفر است (روی خط صفر)

۳. هر کجا که میانگین متحرک سریع (قرمز) پایین تر از میانگین متحرک کند (آبی) است نمودار میله ای در اندیکاتور MACD منفی است (پایین خط صفر)



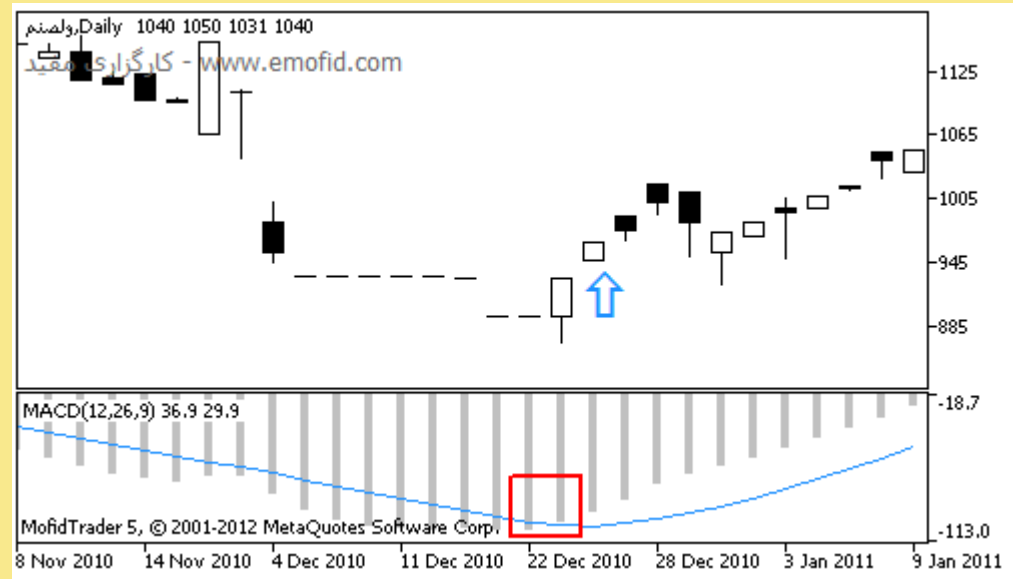
جز دوم: منحنی سیگنال

در نمودار بالا، منحنی آبی در اندیکاتور MACD همان منحنی سیگنال است. این منحنی میانگین متحرک سریع (معمولا ۹ دوره ای) از تغییرات نمودار میله ای MACD می باشد.

سیگنالهای خرید در اندیکاتور MACD

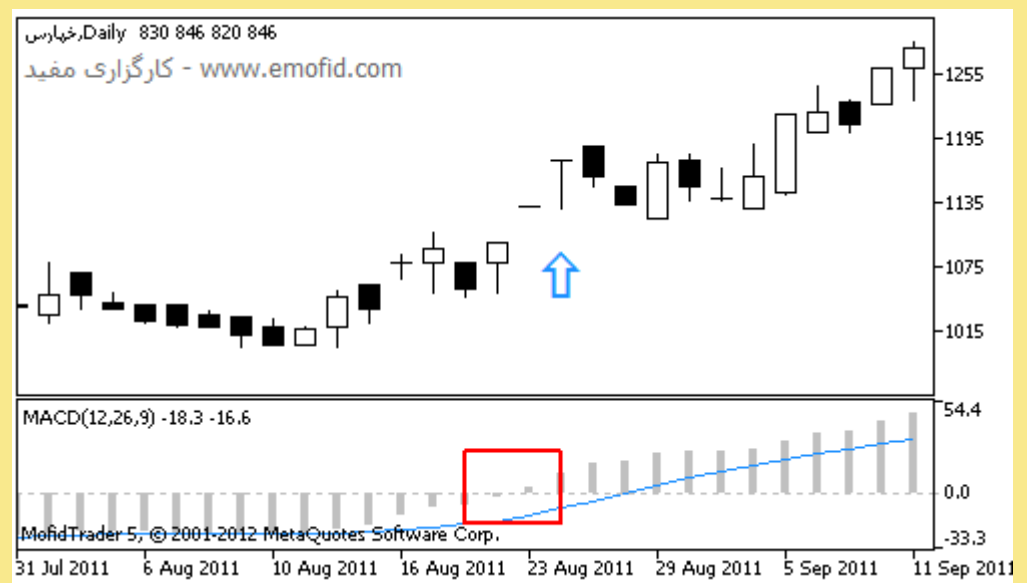
۱. میانگین متحرک همگرا/واگرا - MACD سیگنال خرید :

تقاطع صعودی نمودار میله ای و منحنی سیگنال در MACD یعنی زمانی که نمودار میله ای از پایین به سمت بالای منحنی سیگنال حرکت می کند.

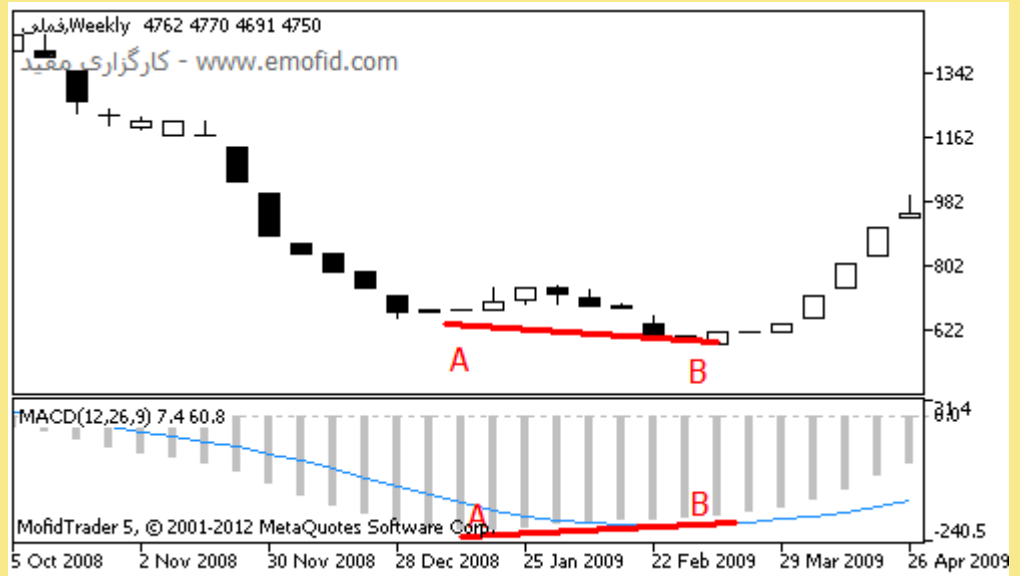


۲. میانگین متحرک همگرا/واگرا - MACD سیگنال خرید : تقاطع صعودی نمودار میله ای و سطح صفر در MACD

یعنی زمانی که نمودار میله ای از پایین به سمت بالای سطح صفر حرکت می کند (تغییر مقدار MACD از منفی به مثبت)

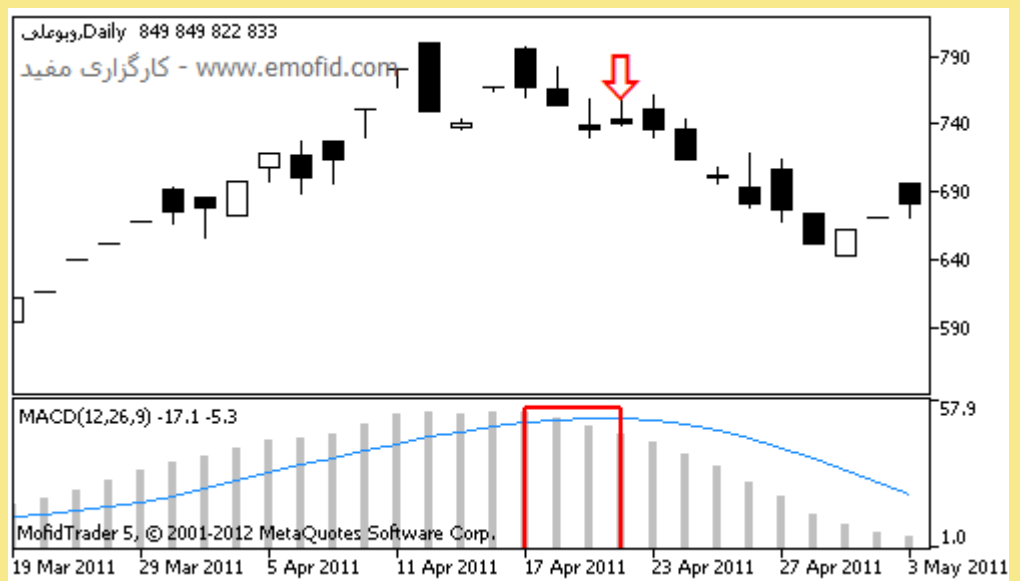


۳. میانگین متحرک همگرا/واگرا - MACD سیگنال خرید : همگرایی میان نمودار قیمت و MACD یعنی زمانی که در نمودار قیمت کف های نزولی و در MACD کف های صعودی تشکیل می شود.

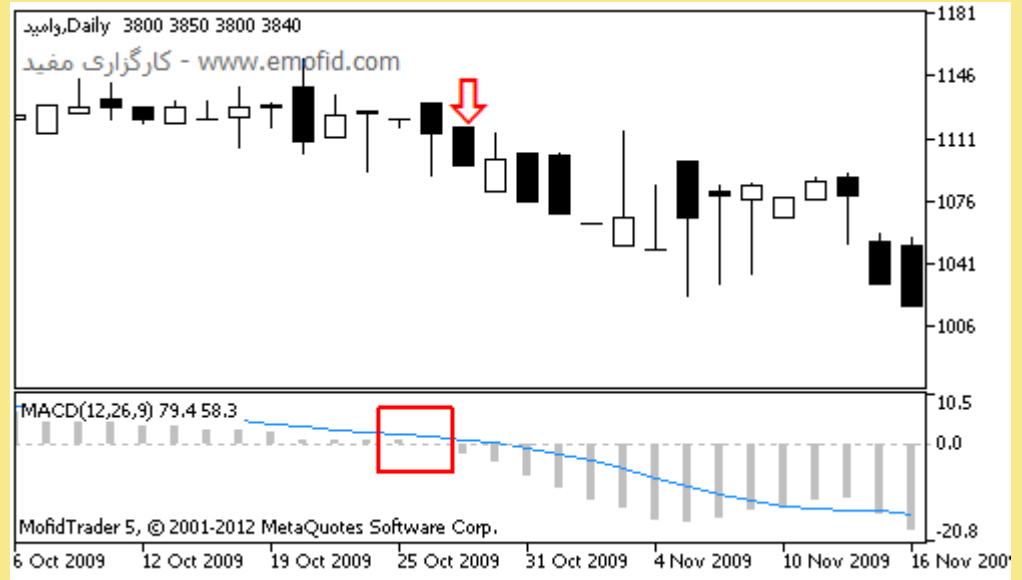


سیگنالهای فروش در اندیکاتور MACD

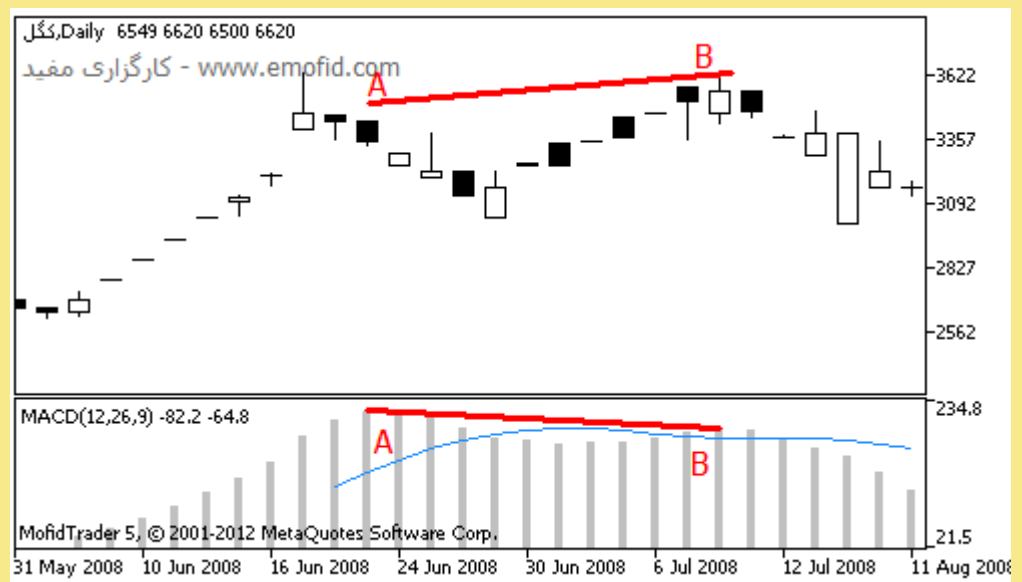
۱. میانگین متحرک همگرا/واگرا - MACD سیگنال فروش : تقاطع نزولی نمودار میله ای و منحنی سیگنال در MACD یعنی زمانی که نمودار میله ای از بالا به سمت پایین منحنی سیگنال حرکت می کند.



۲. میانگین متحرک همگرا/واگرا - MACD سیگنال فروش : تقاطع نزولی نمودار میله ای و سطح صفر در MACD
 یعنی زمانی که نمودار میله ای از بالا به سمت پایین سطح صفر حرکت می کند (تغییر مقدار MACD از مثبت به منفی)



۳. میانگین متحرک همگرا/واگرا - MACD سیگنال فروش : واگرایی میان نمودار قیمت و MACD یعنی زمانی که در نمودار قیمت قله های صعودی و در MACD قله های نزولی تشکیل می شود.



نشانه های "بیش خرید" و "بیش فروش" در MACD

مفهوم "بیش خرید" : زمانی که یک سهم یا نماد به صورت افراطی و غیر عادی خریداری می شود معامله گران در این شرایط به اصطلاح می گویند سهم "بیش خرید" شده است. در این زمان احتمال کاهش قیمت ها وجود دارد. ■

مفهوم "بیش فروش" : زمانی که یک سهم یا نماد به صورت افراطی و غیر عادی فروخته می شود معامله گران در این شرایط به اصطلاح می گویند سهم "بیش فروش" شده است. در این زمان احتمال افزایش قیمت ها وجود دارد. ■

اندیکاتور MACD بر خلاف اندیکاتور RSI حد بالا و پایین ندارد و به همین خاطر برای تعیین سطوح بیش خرید و بیش فروش استفاده محدودی دارد. با این حال از نحوه تغییرات نمودار میله ای می توان برای تشخیص این سطح کمک گرفت به این صورت که افزایش شدید و ناگهانی نمودار میله ای نشانه بیش خرید و کاهش شدید و ناگهانی نمودار میله ای نشانه بیش فروش است. ■

سالم و ثروتمند باشید

مدیریت گروه سیگنال و تحلیل بورس ایران و جهان : **علی حیدری**

www.Facebook.com/ForexandStock

www.Stocktwits.com/ForexandStock

www.Linkedin.com/in/ForexandStock

www.Twitter.com/ForexandStock

www.Aparat.com/ForexandStock

www.Plus.ly/ForexandStock

RichBourse@gmail.com

www.RichBourse.com

ID Skype:RichBourse

09121791871